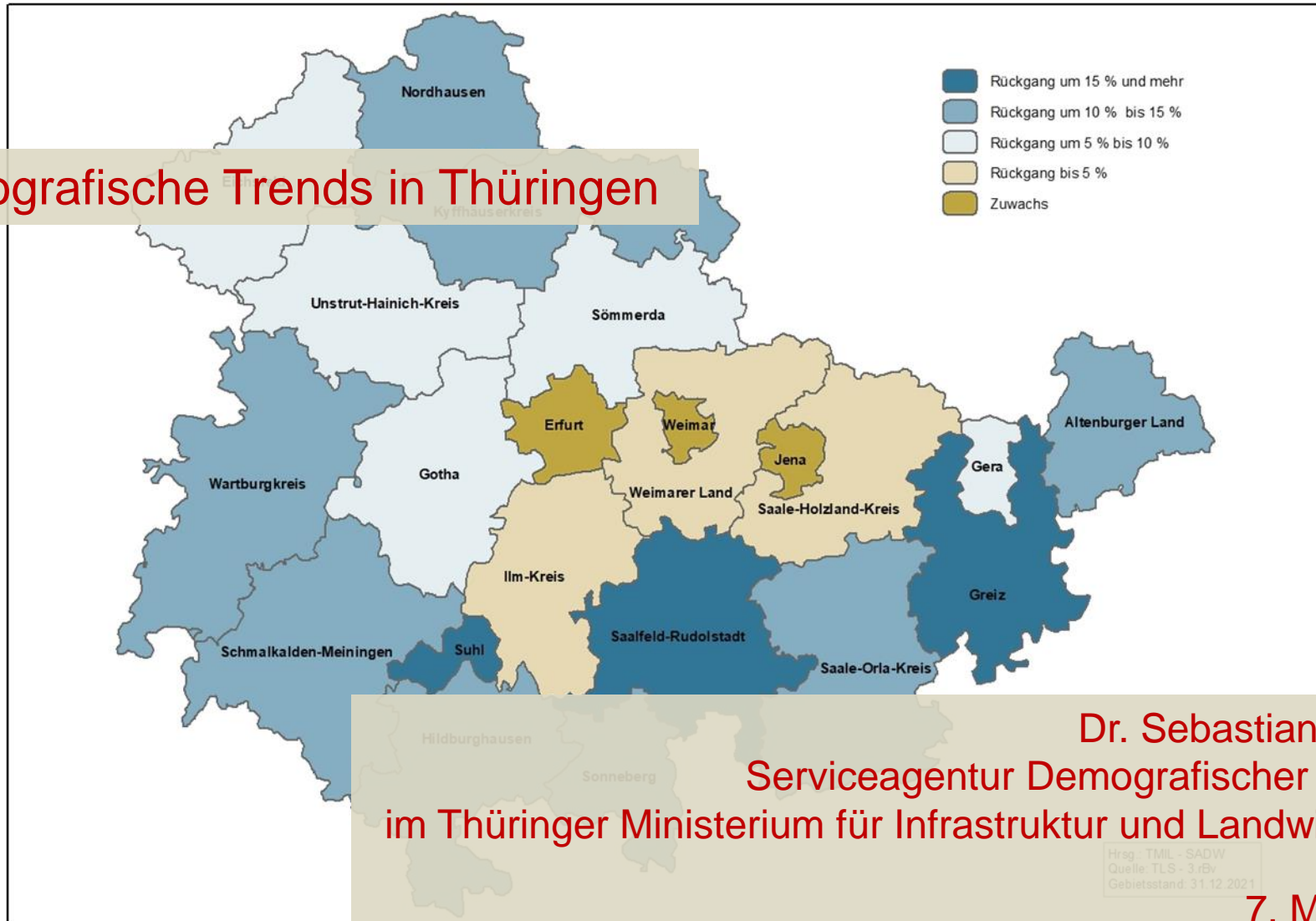


Demografische Trends in Thüringen

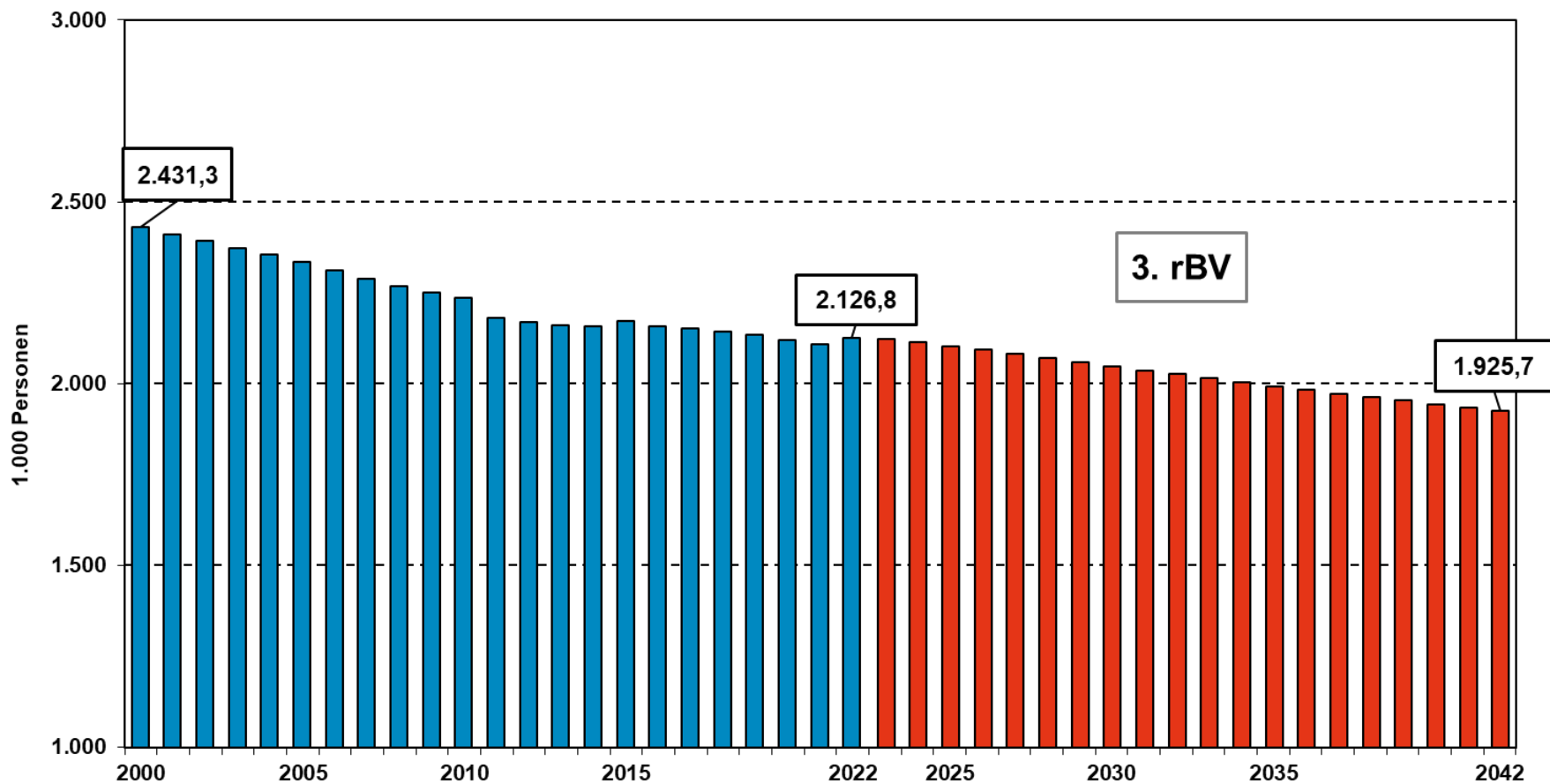


Dr. Sebastian Köllner
Serviceagentur Demografischer Wandel
im Thüringer Ministerium für Infrastruktur und Landwirtschaft

Hrsg. TML - SADW
Quelle: TLS - 3.rBv
Gebietsstand: 31.12.2021

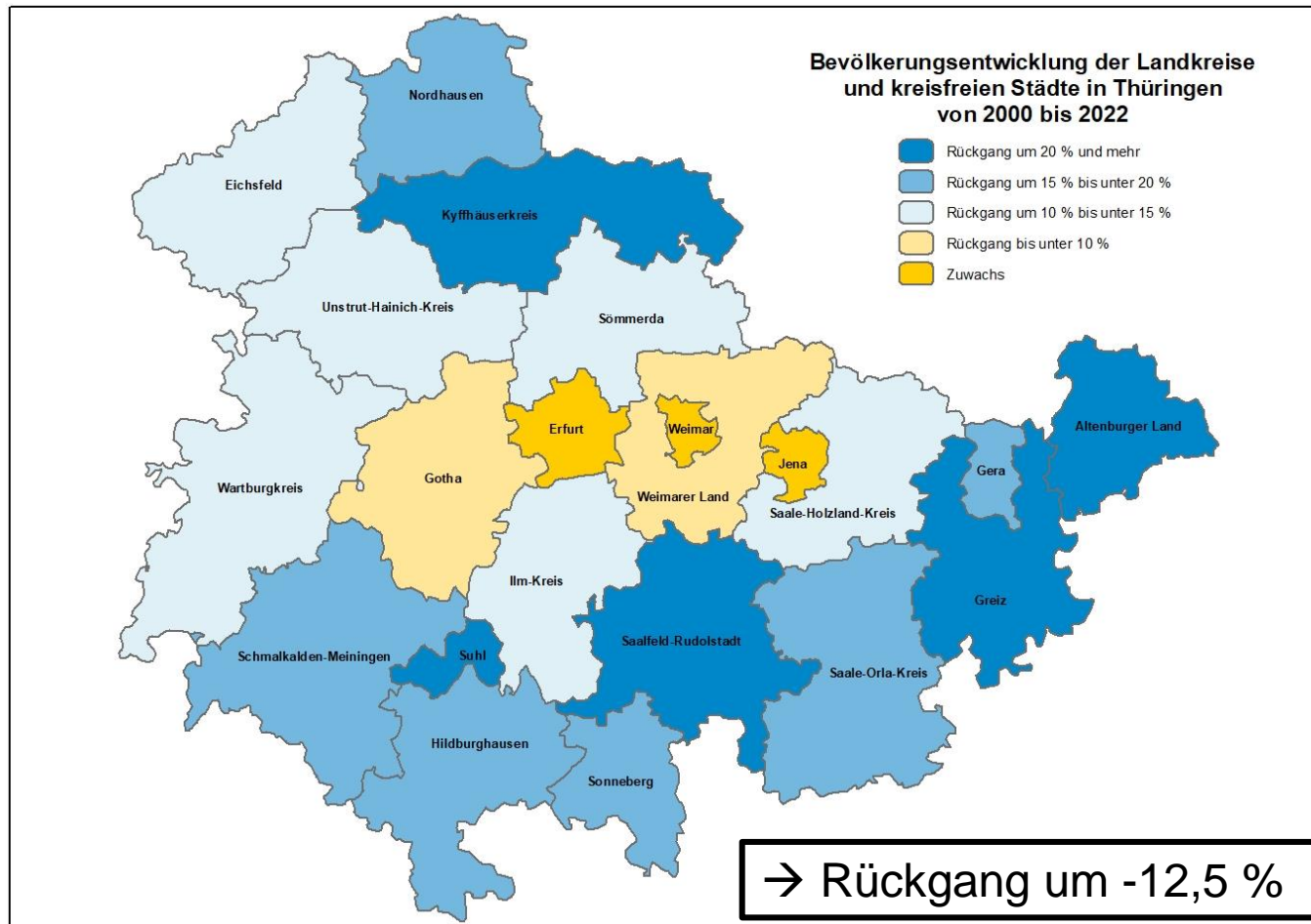
7. Mai 2024

Bevölkerungsentwicklung in Thüringen 2000 bis 2042



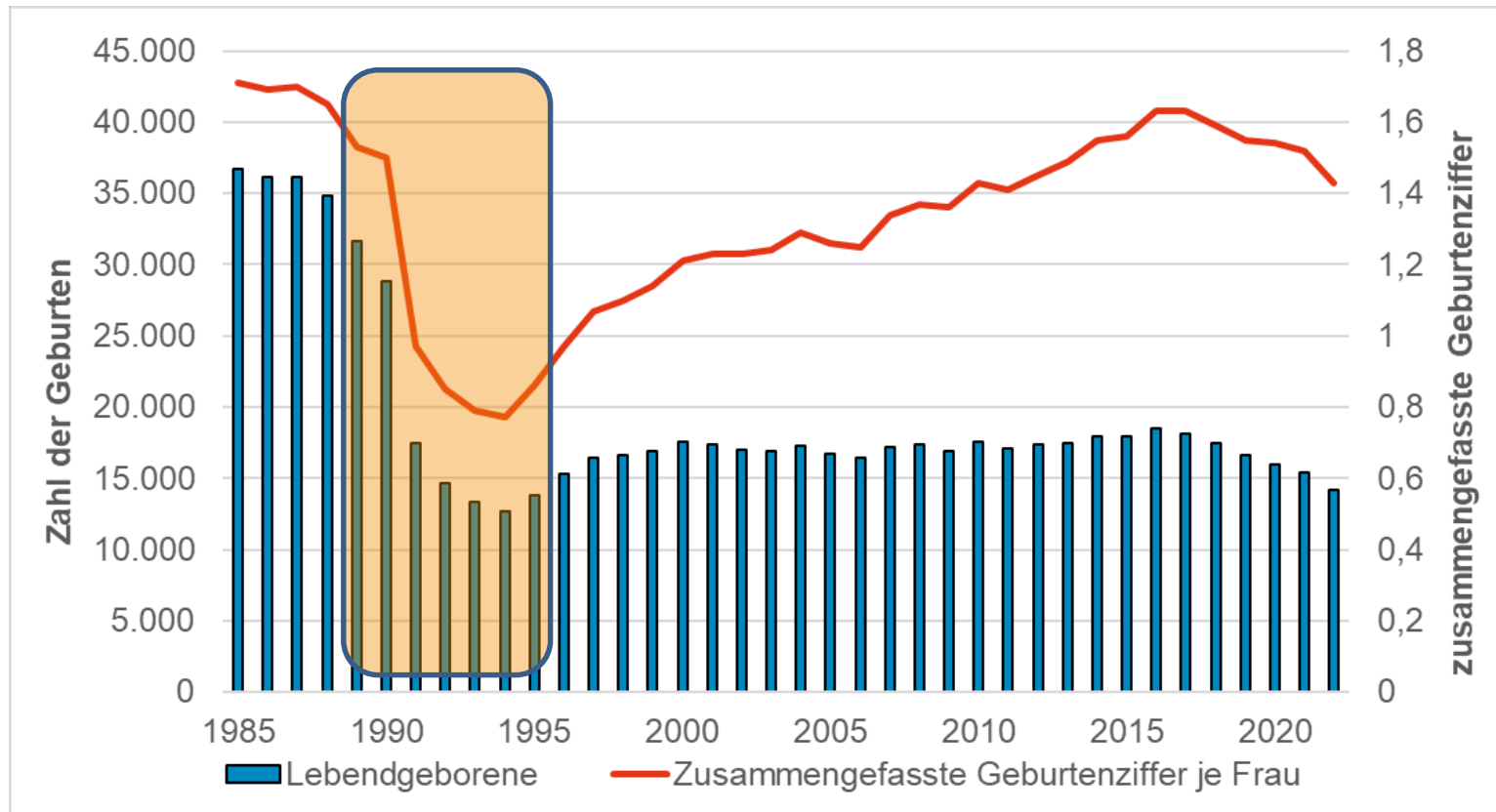
Quelle: TLS, 3. rBv

Bevölkerungsentwicklung in Thüringen 2000 bis 2022



Quelle: TLS

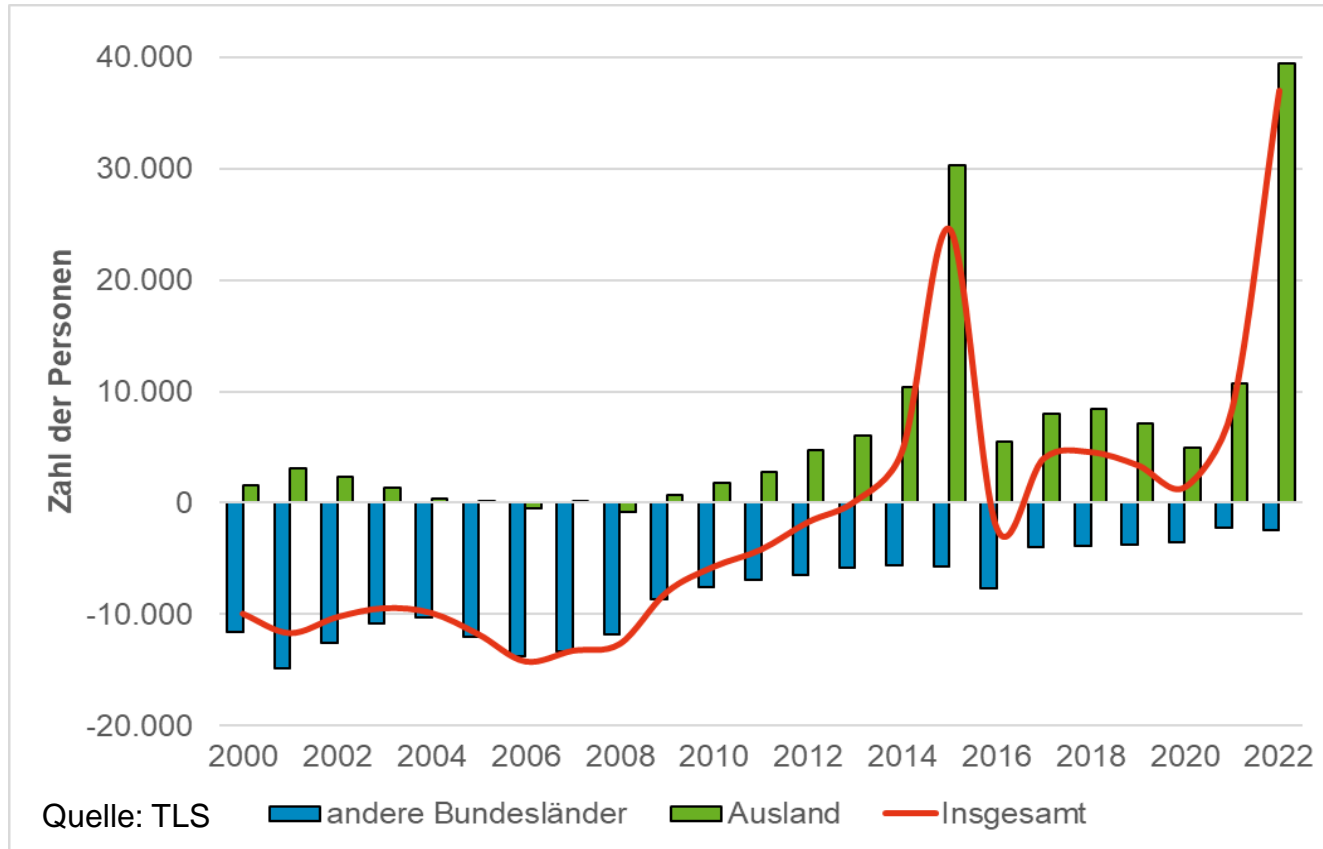
Geburtenentwicklung in Thüringen 1985 bis 2022



Quelle: TLS

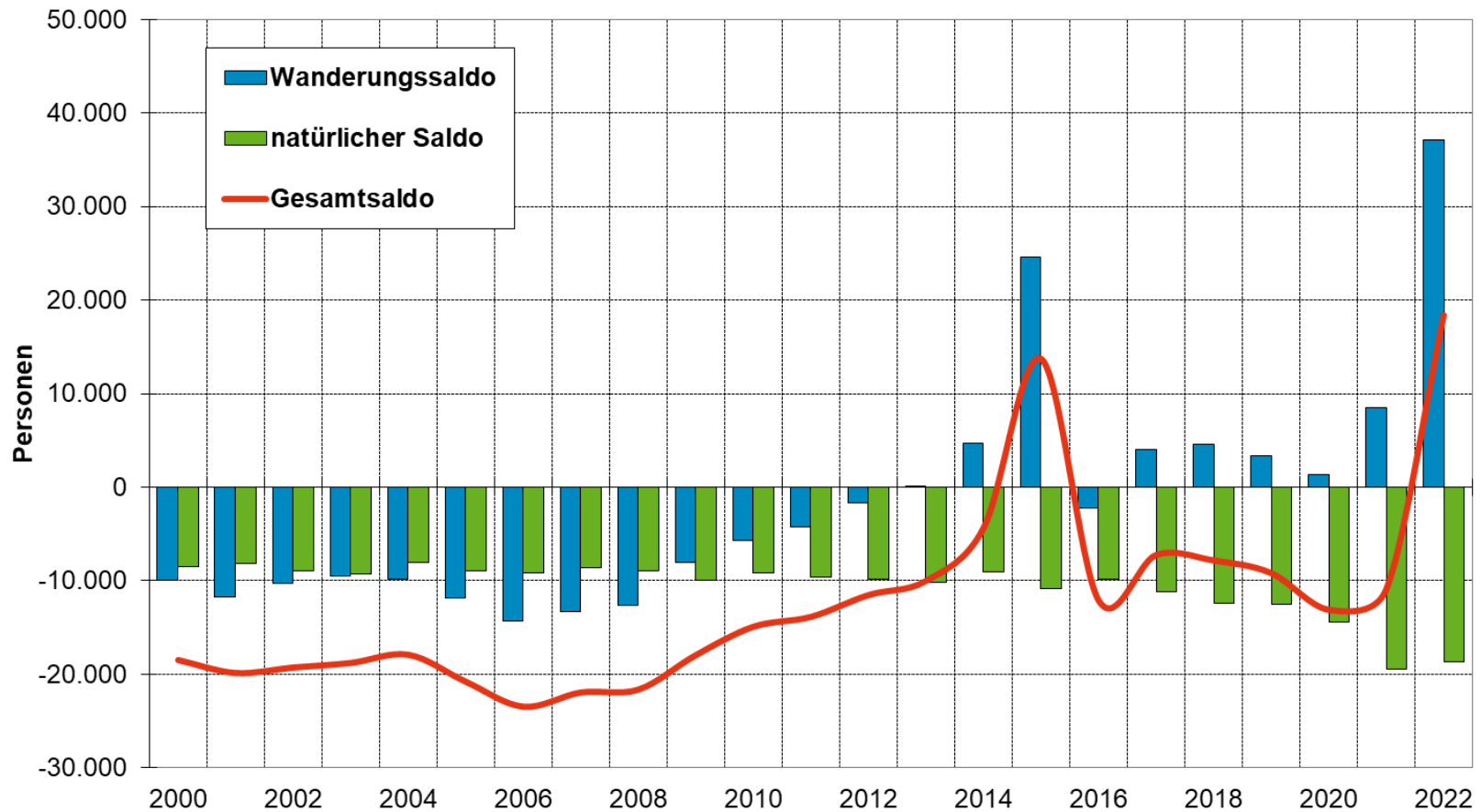
➤ „demografisches Echo“ in den kommenden Jahren

Wanderungssaldo gegenüber dem Ausland und anderen Bundesländern 2000 bis 2022



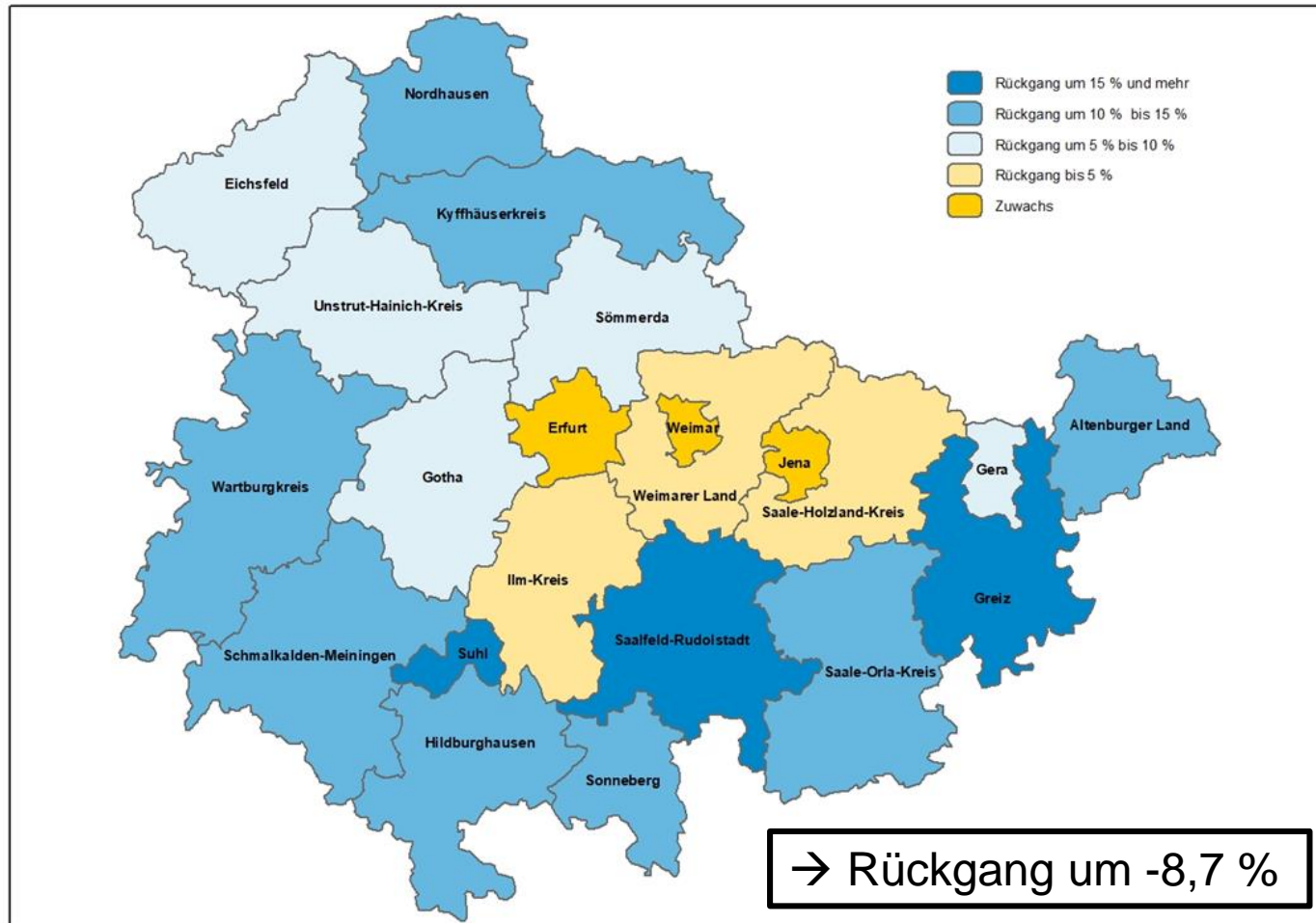
- seit 2013 erzielt Thüringen Wanderungsgewinne
- abnehmende Wanderungsverluste ggü. anderen Bundesländern, wachsende Wanderungsgewinne ggü. dem Ausland

Natürliche Bevölkerungsentwicklung und Wanderungen in Thüringen 2000 bis 2022



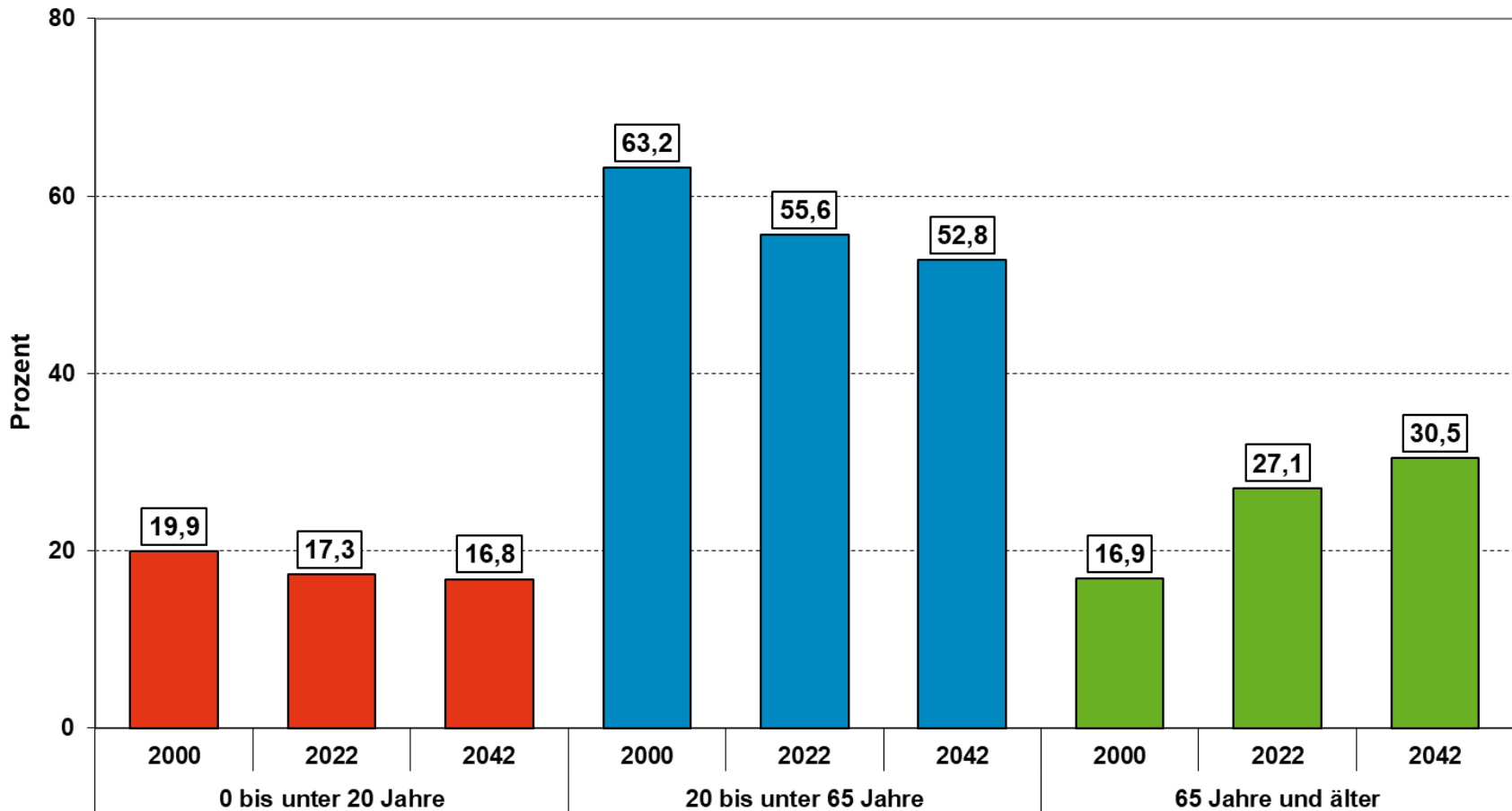
Quelle: TLS

Bevölkerungsentwicklung in Thüringen 2021 bis 2042



Quelle: TLS, 3. rBv

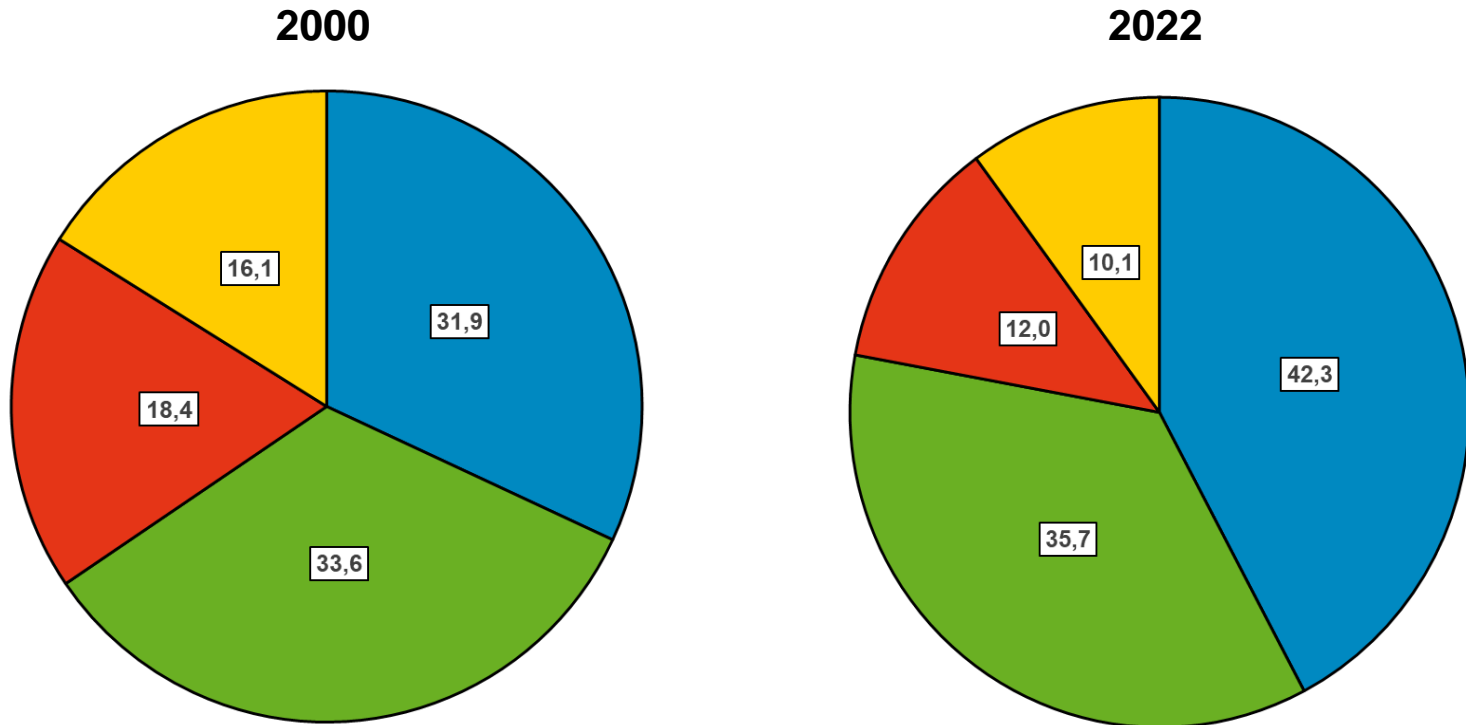
Entwicklung der Altersstruktur in Thüringen 2000 bis 2042



Quelle: TLS, 3. rBv

➤ weitere Alterung der Thüringer Bevölkerung

Anteil der Haushalte nach Haushaltsgröße in Thüringen



■ Ein-Personen-Haushalte ■ Zwei-Personen-Haushalte ■ Drei-Personen-Haushalte ■ Vier-Personen-Haushalte

Quelle: TLS

➤ durchschnittliche Haushaltsgröße 2022 in Thüringen: 1,93 Personen

Fazit

- wir werden **weniger** und **älter** – regional deutliche Unterschiede
→ es gibt deshalb keine Patentrezepte
- Thüringen ist auf **Zuwanderung** angewiesen und muss sich deshalb
konsequent als Zuwanderungsland begreifen und aufstellen
- Debatten zum demografischen Wandel sind **Zukunftsdebatten** →
Herausforderungen sollten angenommen werden und der Wandel
stärker als **Chance** begriffen werden, den es zu gestalten gilt
- besonderer Fokus sollte dabei auf die Erhöhung der Attraktivität der
ländlichen Regionen Thüringens gelegt werden

VERANSTALTUNG

Rückblick auf unsere 3. Regionalkonferenz
am 24.04.2024

„Mit einer Fläche von **5.406 km²**
ist ein Drittel der Landesfläche
Thüringens mit Wald bedeckt.“

Demografie in Zahlen

Weitere Monatszahlen

Vielen Dank für Ihre Aufmerksamkeit!