



Masterplan Grün Eisenach: Strategien für eine klimaresiliente Stadt

Anne Häring | Stadtverwaltung Eisenach | Stabsstelle 01.5 Integrierte Entwicklung Eisenach - Klima, Nachhaltigkeit und Tourismus

DIE WARTBURGSTADT

www.eisenach.de

EISENACH



Masterplan Grün der Stadt Eisenach



Warum ist der Masterplan Grün auch Klimaanpassung?

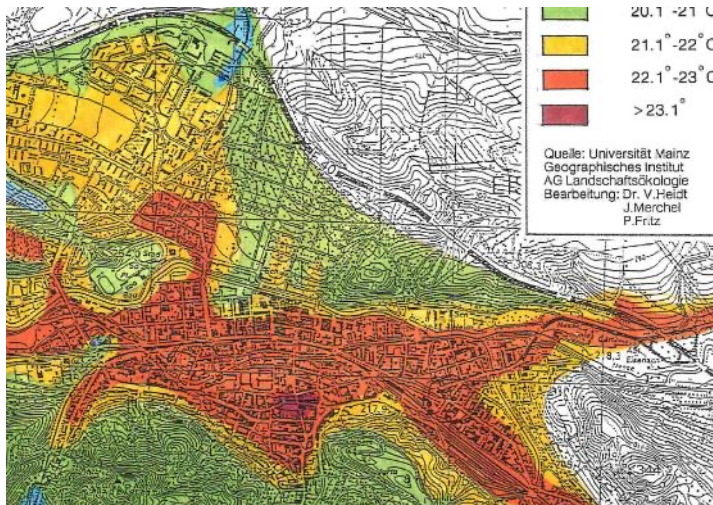
- **Grüne Infrastruktur ist die natürliche Klimaanpassung der Stadt.**
- Sie trägt dazu bei:
 - **Hitze zu reduzieren** (Schatten, Verdunstung, Kühlung)
 - **Starkregenfolgen zu mindern** (Wasserrückhalt und Versickerung)
 - **Kalt- und Frischluftschneisen zu sichern**
 - **Biologische Vielfalt zu stärken**
 - **Gesundheit und Aufenthaltsqualität zu verbessern**
 - **Die Widerstandsfähigkeit der Stadt gegenüber Klimafolgen zu erhöhen**
- **Fazit:**

Der Masterplan Grün ist kein klassisches Klimaanpassungskonzept, setzt aber zahlreiche Maßnahmen um, die unmittelbar zur Klimafolgenanpassung und Klimaresilienz beitragen.

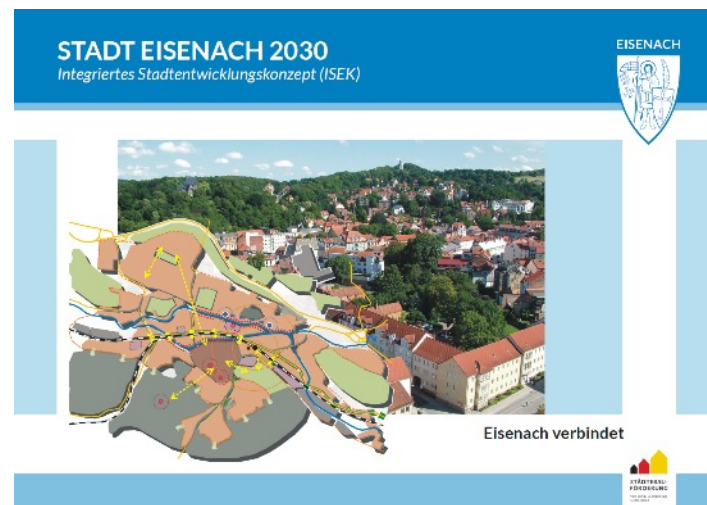


Klimafolgenanpassung / -resilienz Querschnittsaufgabe

- Klimaökologisches Gutachten Eisenach, ISEK, IKSK, Nachhaltigkeitsstrategie, Masterplan Innenstadt, Stadtklimaanalyse und Starkregenanalyse ...
- Masterplan Grün bündelt diese Ansätze für die grüne Infrastruktur.
- Fokus auf Hitzevorsorge, Freiraumvernetzung, Biodiversität und Wassermanagement



Klimaökologisches Gutachten Eisenach 1992



ISEK Eisenach 2019



IKSK Eisenach 2022



Ausgangssituation Masterplan Grün

- Eisenach verfügt über umfangreiche Grün- und Freiräume.
 - Diese übernehmen wichtige Funktionen für:
 - Stadtbild und Lebensqualität
 - sind Orte für Freizeit, Erholung und Gesundheit
 - wichtige Kaltluftentstehungsgebiete
 - Biodiversität
 - hohe Bedeutung hinsichtlich der Klimaanpassung
 - Gleichzeitig steigen die Anforderungen durch:
 - Hitze & Starkregen
 - Nutzungsdruck
 - Pflegeaufwand
- „Masterplan Grün“ als **gesamtstädtisches Konzept und Handlungsleitfaden** schafft einen strategischen Rahmen für die klimaresiliente Entwicklung der grünen Infrastruktur.



**STÄDTEBAU-
FÖRDERUNG**

Von Bund, Ländern und
Gemeinden



- Klimaresilienz stärken
 - Kalt- und Frischluftschneisen sichern und vernetzen
 - Anpassung an Hitze, Trockenheit und Starkregen unterstützen
 - Grüne und blaue Infrastruktur klimaresilient weiterentwickeln
- Lebensqualität erhöhen
 - Grünversorgung und Zugänglichkeit verbessern
 - Aufenthaltsqualität und Erlebbarkeit stärken
 - Freiräume an die Bedürfnisse der Bevölkerung anpassen

DIE WARTBURGSTADT

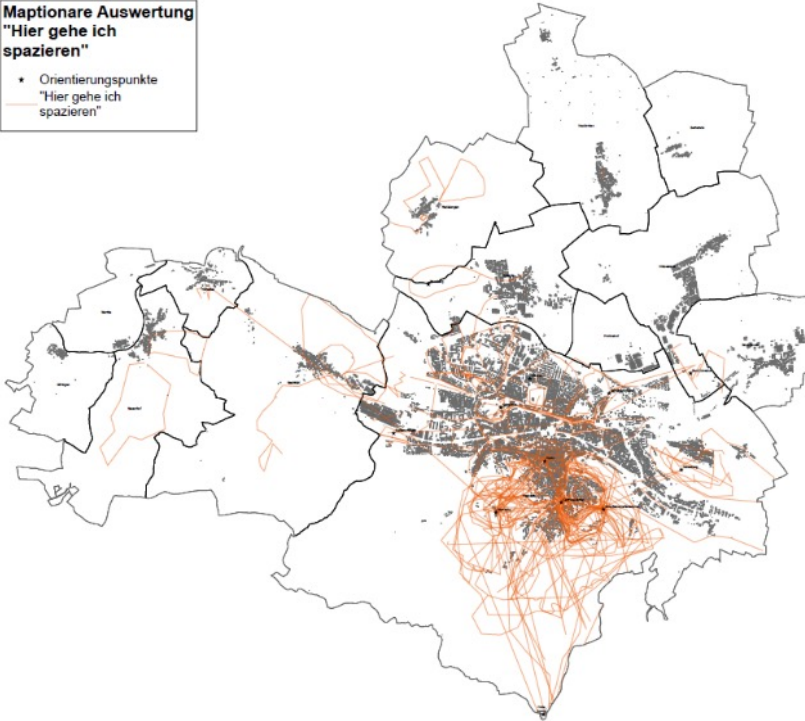
www.eisenach.de

ONLINEBETEILIGUNG

Februar und März 2023

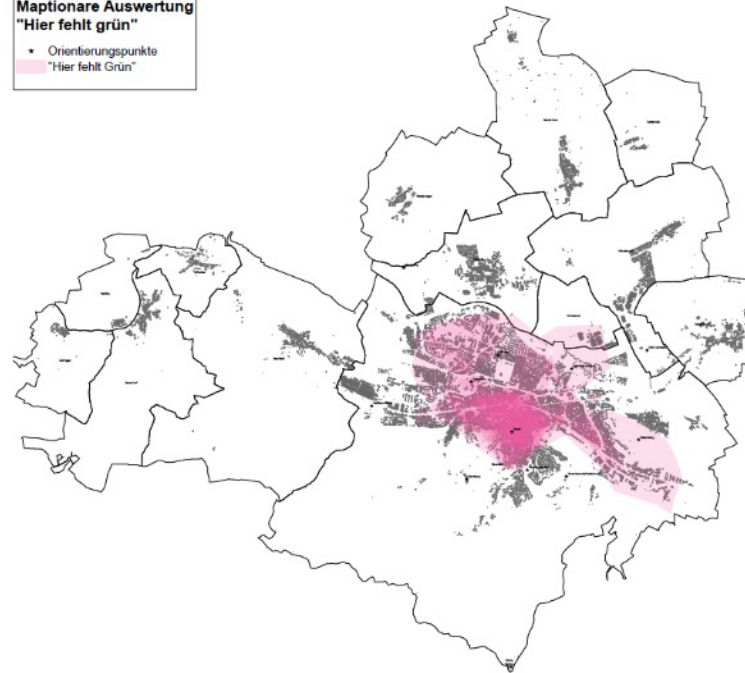
Maptionare Auswertung
"Hier gehe ich spazieren"

- Orientierungspunkte
- "Hier gehe ich spazieren"

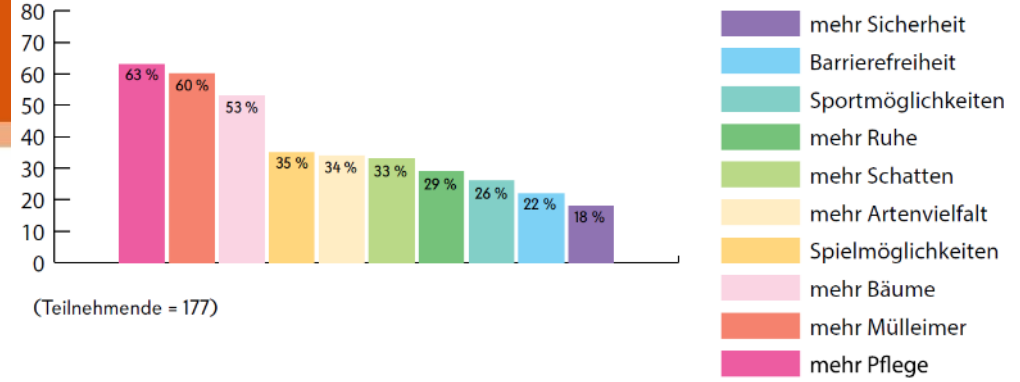


Maptionare Auswertung
"Hier fehlt grün"

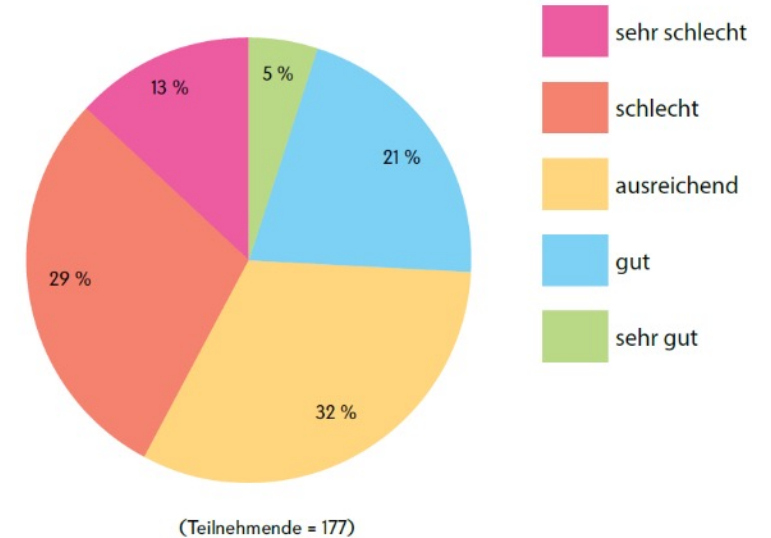
- Orientierungspunkte
- "Hier fehlt Grün"



Was könnte besser sein?
Wünsche für bestehende Grünflächen in Eisenach
(Mehrfachauswahl möglich)



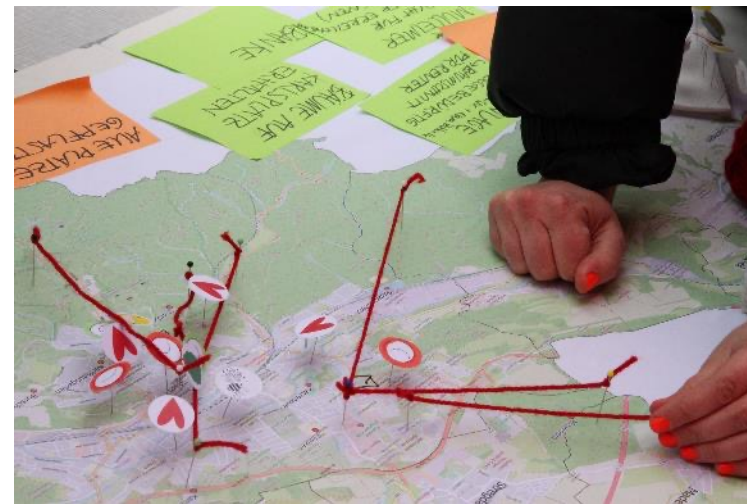
Wie schätzt Du die Versorgung mit Parks und Grünflächen in Eisenach ein?
Gibt es genug Grün für alle oder sind die Strecken zur nächsten Grünanlage zu weit?
Gib Deine Einschätzung zur allgemeinen Grünversorgung ab.



DIE WARTBURGSTADT

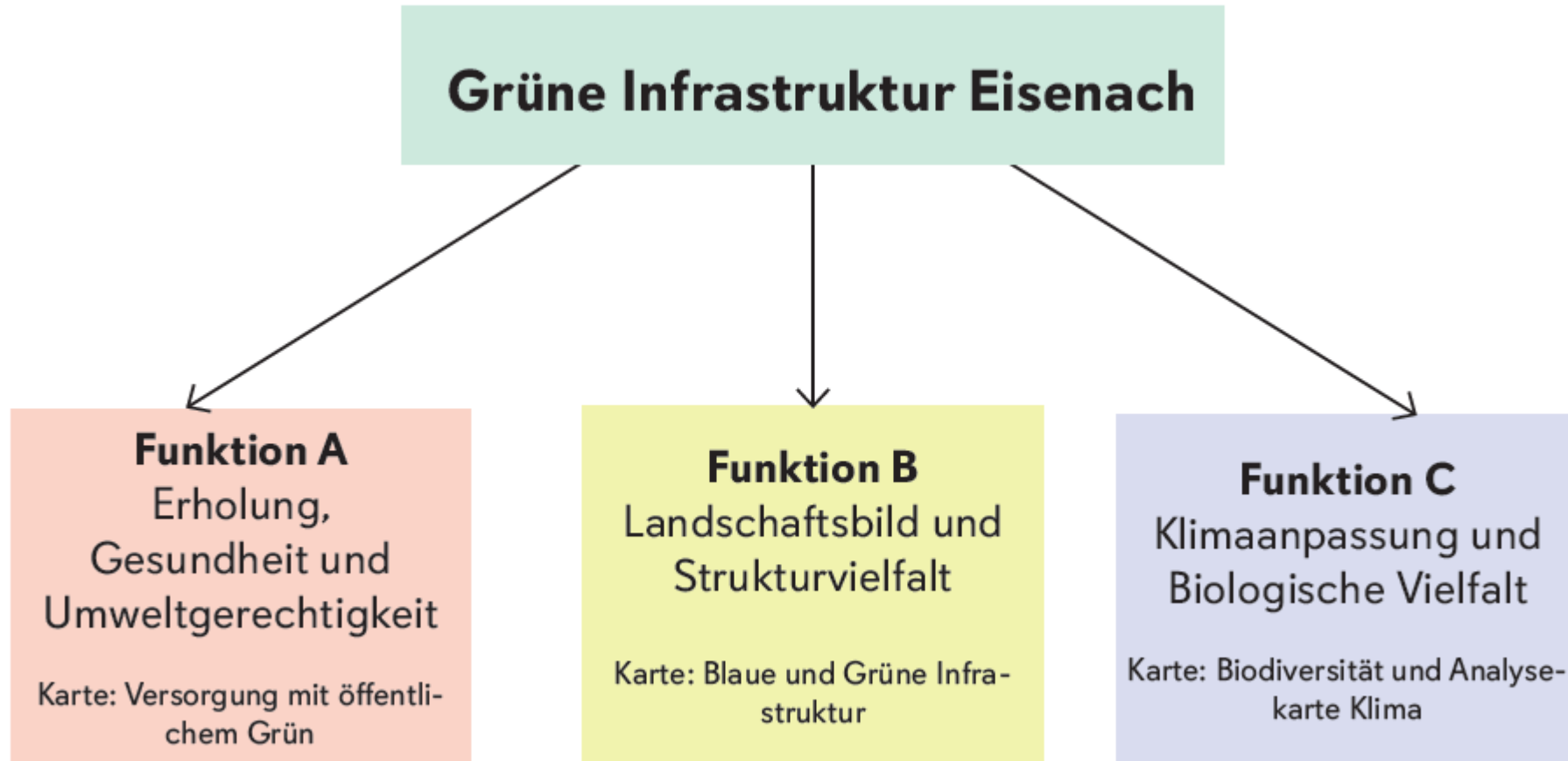
www.eisenach.de

EISENACH





Grüne Infrastruktur Eisenach





LEITZIELE

- Wurden am 12.12.2023 durch den Stadtrat beschlossen.
- Dienen als Leitlinien für den Masterplan Grün und stellen methodisch die Grundlage für die Ableitung von Maßnahmen und Schwerpunkten dar
- = Leitschnur für zukünftige Entscheidungen und Prioritätensetzungen bezüglich der Entwicklung der grünen und blauen Infrastruktur

Funktion A
Erholung,
Gesundheit und
Umweltgerechtigkeit

Leitziel A1

1 Eisenach verpflichtet sich zur Qualifizierung, Pflege und Förderung der grünen Infrastruktur für Naherholung und nachhaltigen Tourismus.

Leitziel A2

2 Eisenach stellt eine ausreichende Versorgung der Bevölkerung mit Grün- und Parkanlagen zur Förderung von Lebensqualität und Gesundheit im Sinne der Umweltgerechtigkeit sicher.

Funktion B
Landschaftsbild und
Strukturvielfalt

Leitziel B1

3 Eisenach vernetzt Gewässer und Grünräume, setzt Freiraumverbindungen in Wert und verknüpft Stadtquartiere und Landschaftsräume.

Leitziel B2

4 Eisenach schärft das Bewusstsein für den Wert seines einzigartigen Landschaftsraumes sowie der historisch gewachsenen Natur- und Kulturlandschaften und stellt deren Erlebbarkeit dauerhaft sicher.

Leitziel B3

5 Eisenach erhält, saniert und entwickelt die historischen und denkmalgeschützten Park- und Grünanlagen weiter.

Funktion C
Klimaanpassung und
Biologische Vielfalt

Leitziel C1

6 Eisenach sichert, fördert und entwickelt wertvolle Bestandsflächen mit hoher biologischer Vielfalt.

Leitziel C2

7 Eisenach passt sich den klimatischen Veränderungen an und stärkt die Widerstandsfähigkeit gegenüber den Folgewirkungen von Extremwetterereignissen (Hitze, Starkniederschläge).



HANDLUNGSFELDER

- HF 1 – Aufwertung und Verbesserung der Grünversorgung
- HF 2 – Baumbestand und grüne Infrastruktur sichern
- HF 3 – Baumbestand und grüne Infrastruktur weiterentwickeln
- HF 4 – Er- und Überarbeitung von Konzepten und Plänen
- HF 5 – Zukunftsfähige Ausrichtung der Raumplanung Eisenachs
- HF 6 – Aufwertung der Gewässer
- HF 7 – Zugänglichkeit und Erreichbarkeit erleichtern
- HF 8 – Öffentlichkeitsarbeit zur Sensibilisierung und Einbindung der Bevölkerung
- HF 9 – Vernetzung von Vegetations- und Wasserflächen
- HF 10 – Niederschlagswasser nutzen
- HF 11 – Sicherstellen einer qualitativollen Pflege
- HF 12 – Erhalt, Qualifizierung und Weiterentwicklung des Fuß- und Radwegenetzes
- HF 13 – Waldentwicklung

Handlungsfelder

HF 1 Aufwertung und Verbesserung der Grünversorgung	A2	C2	
HF 2 Baumbestand und grüne Infrastruktur sichern	C1		
HF 3 Baumbestand und grüne Infrastruktur weiterentwickeln	A1	C1	
HF 4 Er- und Überarbeitung von Konzepten und Plänen	B3	C1	A1
HF 5 Zukunftsfähige Ausrichtung der Raumplanung Eisenachs	A2	C2	
HF 6 Aufwertung der Gewässer	B1		
HF 7 Zugänglichkeit und Erreichbarkeit erleichtern	A2		

Leitziele

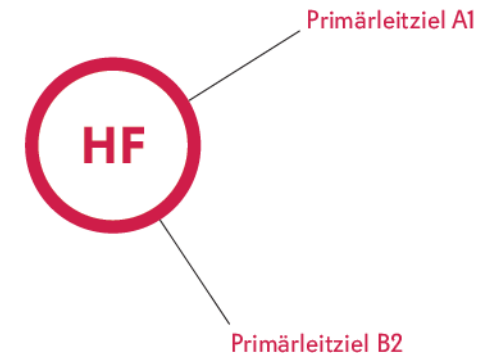
A2	C2	
C1		
A1	C1	
B3	C1	A1
A2	C2	
B1		
A2		

Handlungsfelder

HF 8 Öffentlichkeitsarbeit zur Sensibilisierung und Einbindung der Bevölkerung	A2	B2	
HF 9 Vernetzung von Vegetations- und Wasserflächen	B1		
HF 10 Niederschlagswasser nutzen	A1	C2	
HF 11 Sicherstellen einer qualitativollen Pflege	A1		
HF 12 Erhalt, Qualifizierung und Ausbau des Fuß- und Radwegenetzes	B1	B2	A1
HF 13 Waldentwicklung	A1	C2	

Leitziele

A2	B2	
B1		
A1	C2	
A1		
B1	B2	A1
A1	C2	



Übersicht Maßnahmen je Leitziel

Leitziel A1: Eisenach verpflichtet sich zur Qualifizierung, Pflege und Förderung der grünen Infrastruktur für Naherholung und nachhaltigen Tourismus.	Leitziel A 2: Eisenach stellt eine ausreichende Versorgung der Bevölkerung mit Grün- und Parkanlagen zur Förderung von Lebensqualität und Gesundheit im Sinne der Umweltgerechtigkeit sicher.	Leitziel B1: Eisenach vernetzt Gewässer und Grünräume, setzt Freiraumverbindungen in Wert und verknüpft Stadtquartiere und Landschaftsräume.	Leitziel B2: Eisenach schärft das Bewusstsein für den Wert seines einzigartigen Landschaftsraumes sowie der historisch gewachsenen Natur- und Kulturlandschaften und stellt deren Erlebbarkeit dauerhaft sicher.	Leitziel B3: Eisenach erhält, saniert und entwickelt die historischen und denkmalgeschützten Park- und Grünanlagen weiter.	Leitziel C1: Eisenach sichert, fördert und entwickelt wertvolle Bestandsflächen mit hoher biologischer Vielfalt.	Leitziel C2: Eisenach passt sich den klimatischen Veränderungen an und stärkt die Widerstandsfähigkeit gegenüber den Folgewirkungen von Extremwetterereignissen	Übergeordnet
A1.1 Extensivierung der Unterhaltungspflege durch Anpassung des Mahdregimes sowie punktuellen Anlagen von insektenfreundlichen Blühwiesen	A2.1 Entwickeln von Angeboten für verschiedene Generationen im Grünen	B1.1 Renaturierung von Teichen, Bächen, kleinen Fließ- und Standgewässern	B2.1 Information der Bevölkerung zum außergewöhnlichen Landschaftsraum (Vergangenheit, Gegenwart und Zukunft) an strategisch günstigen Orten	B3.1 Konzepte für historische Parkanlagen entwickeln und umsetzen	C1.1 Schutz standortgerechter und wertvoller Baum-, Hecken- und Strauchbestände	C2.1 Ersatzstandorte für Bäume und Heckenstrukturen identifizieren und bereithalten	Fortschreibung des Landschaftsplanes
A1.2 Zwischenspeicherung von Niederschlagswasser in Zisternen zur nachhaltigen Bewässerung des Stadtgrüns	A2.2 Aufenthaltsbereiche in Grünflächen gestalten	B1.2 Uferbereiche in Ortslagen naturnah, zugänglich und erlebbar gestalten			C1.2 Sicherung von Brachflächen als Sukzessionsraum	C2.2 Standortgerechte Begrünung öffentlicher Plätze	Dauerhafte Wahrnehmung des Masterplan Grün sichern
A1.3 Schaffen von nachhaltigen Strukturen zur Organisation der regelmäßigen Pflege von Grünanlagen	A2.3 Möglichkeiten zum Urban Gardening/ Nachbarschaftsgärtnern schaffen	B1.3 Attraktivierung und Begrünung von bestehenden Fuß- und Radwegen (barrierearme Gestaltung)			C1.3 Begrünung der Fassaden an geeigneten Gebäuden und der Dächer beim Neubau von Garagen mit Flachdach bzw. Gebäudekomplexen	C2.3 Anpassung bestehender Grünflächen an Extremwetterereignisse durch Umsetzung von Maßnahmen zur Versickerung (Rillen, Mulden)	Organisation eines Jour Fixe in jedem Quartal zum Austausch der Ämter
A1.4 Entwickeln von Maßnahmen zur Nutzung und Entwicklung des Kommunalwalds	A2.4 Angebotssituation von wohnortnahen, fußläufig erreichbaren Grünräumen verbessern	B1.4 Gezielte Entwicklung von Grünraumverbindungen			C1.4 Schaffen von Schutzräumen für heimische Tierarten im gesamten Stadtraum (Bspw. Nistkästen für Vögel etc.)	C2.4 Entsiegelung von (innerstädtischen) Flächen fördern	
	A2.5 Einrichtung einer webbasierten Koordinierungsstelle für Lebensqualität und Stadtgrün für zielgruppenspezifische und niedrigschwellige Information und Partizipation der Bevölkerung	B1.5 Pflanzung von standortgerechtem Straßenbegleitgrün und Bepflanzung von Kreisverkehren			C1.5 Temporäre Nutzung von Brachflächen als Sukzessionsraum		
	A2.6 Barrierearmen Zugang zum wohnungsnahen Grün sicherstellen	B1.6 Erweiterung des Wegenetzes					
	A2.7 Bei hohem öffentlichen Interesse: Nutzung des Vorkaufsrechts für Flurstücksteile in Gewässerrandstreifen						
	A2.8 Standortgerechte Begrünung und Aufwertung von Spielplätzen						

MAßNAHMEN

- Insgesamt 32 Maßnahmen
- Maßnahmenkatalog ist nicht abgeschlossen, Ergänzungen jederzeit möglich
- Aufteilung der einzelnen Maßnahmen in Maßnahmenbeschreibung, Zuständigkeit, Kosten und Zeithorizont



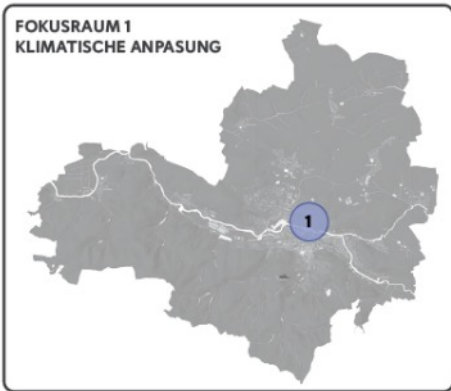
Maßnahmen – Handlungsfeld 6 (Aufwertung der Gewässer)

Maßnahme und Ziel	Maßnahmenerläuterung	Zuständigkeiten	Kosten	Zeithorizont
B1.1 Renaturierung von Teichen, Bächen, kleinen Fließ- und Standgewässern Leitziel B 1	Relikte der Naturlandschaft, wie beispielweise Fließgewässer, sollten so renaturiert werden, dass sie die ursprünglichen Ökosystemfunktionen zum Teil wieder erfüllen. Da eine Wiederherstellung im Sinne eines historischen Zustands in urbanen Räumen oft nicht möglich oder sinnvoll ist, sollen angepasste Lösungen entwickelt werden, die sich an vorhandenen artenreichen und sich selbst regulierenden Ökosystemen orientieren. Es sind Synergien mit den vorgesehenen Hochwasserschutzmaßnahmen zu nutzen. Projektschwerpunkte: Siebenbornteich aufwerten, Prinzenteich umgestalten, Nordpark/St. Annenbach, Böber, Nesse, Madel, Bach am Hänetal	Stadtverwaltung Eisenach, Gewässerunterhaltungsverband Hörsel/Nesse, Thüringer Landesamt für Umwelt, Bergbau und Naturschutz (TLUBN)	Renaturierungsmaßnahmen liegen zwischen 10-300 € pro Gewässermeter € € €	langfristig

DIE WARTBURGSTADT

www.eisenach.de

Fokusraum 1 – Klimatische Anpassung



- C1.2 „Sicherung von Brachflächen als Sukzessionsraum“
- C1.3 „Begrünung der Fassaden an geeigneten Gebäuden und der Dächer beim Neubau von Garagen mit Flachdach bzw. Gebäudekomplexen“
- C2.2 „Standortgerechte Begrünung öffentlicher Plätze“
- C2.4 „Entsiegelung von (innerstädtischen) Flächen fördern“.



Maßnahmen

AKTUELLE PROJEKTE - Hauptfriedhof

- Mehrjährige Blumenwiese
- Höheres Gras auf unbelegten Grabfeldern
- Herbst „Laubhaufen“ als Unterschlupf
- Nistkästen und Insektenhotels
- Totholz und Habitatbäume & -stämme
- Neupflanzungen, u. a. auch für Baumgräber (naturnahe Form der Bestattung)
- Auf dem Gelände knapp 700 Bäume, teilweise sehr alt



TSCHÜSS!

Unsere Blumenwiese verabschiedet sich in die Winterpause.



Wir freuen uns auf ein Wiedersehen 2021!

Zum Schutz überwinternder Insekten und aus Gründen der Biodiversität wird die Wiese erst im Frühjahr wieder gemäht.

Ihre Friedhofsverwaltung

DIE WARTBURGSTADT

www.eisenach.de

AKTUELLE PROJEKTE - Nordpark

- KfW-Förderung Natürlicher Klimaschutz in Kommunen
- Teilrenaturierung des St. Annenbachs und biodiversitätsfördernde Gestaltung der Uferbereiche
- 80 % Förderung (ca. 950.000 €)
 - Renaturierung St. Annenbach
 - Begleitender Fuß-Radweg (Ost-West)
 - Retentionsfläche

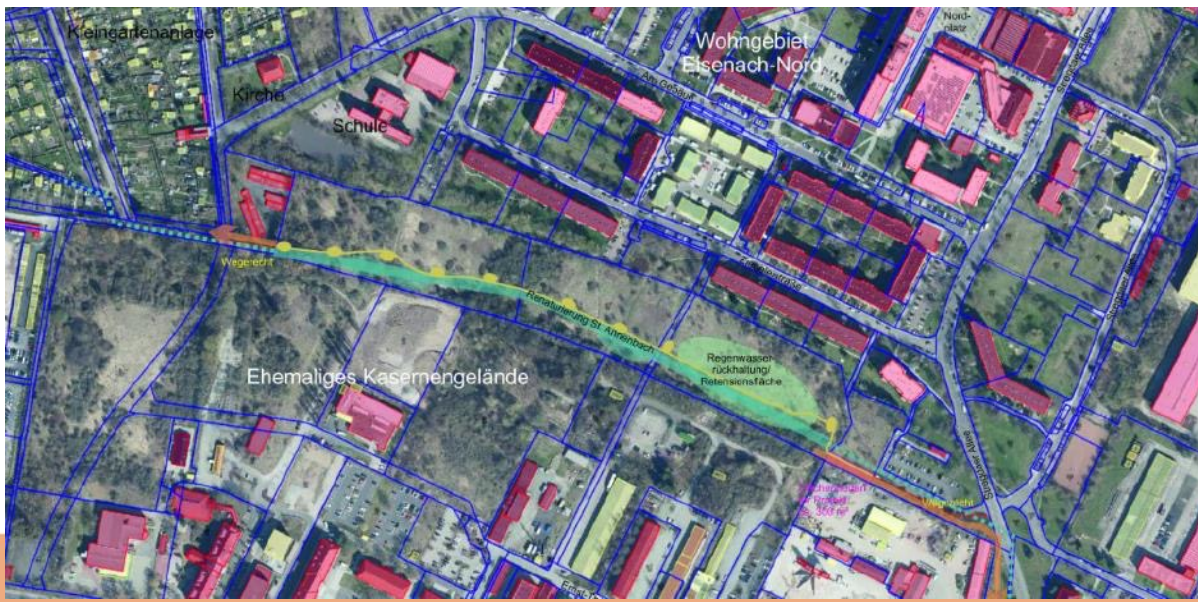
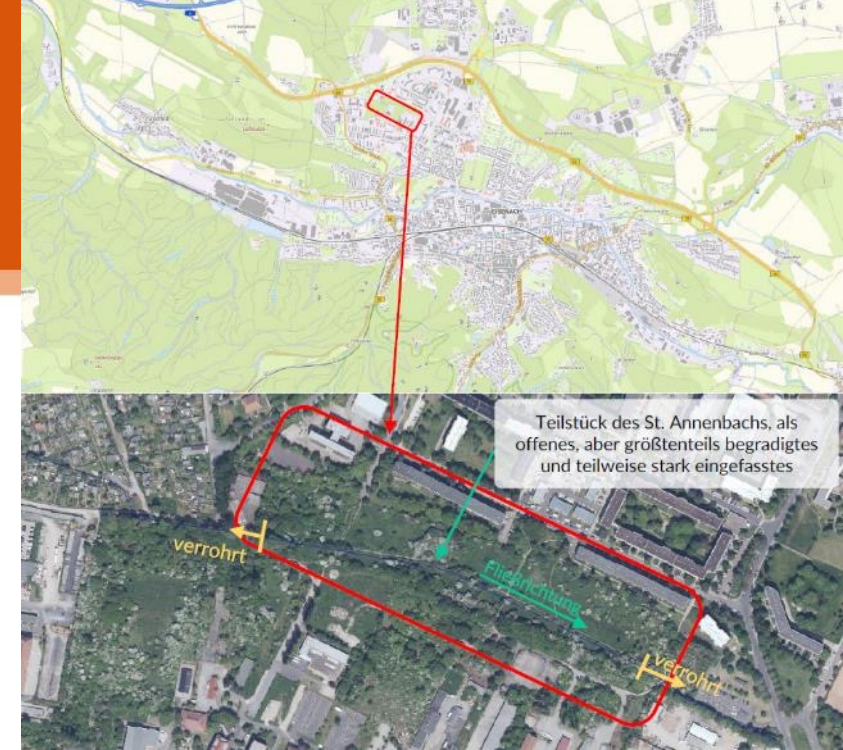




Abbildung 5: Vorkommen der Sumpfschwertlilie (Bildmitte, ohne Blüte) am St. Annenbach. Foto



Abbildung 23: Totfund eines Zauneidechsenmännchens am 23.07.2024 auf dem Gelände (Aufn. M. Nickery)

AKTUELLE PROJEKTE - Nordpark

- KFW-Förderung Natürlicher Klimaschutz in Kommunen
- Umgesetzte Teilschritte
 - Vermessung
 - Biodiversitätsgutachten
 - Fachplanung gestartet

Biodiversitätsgutachten Stadt Eisenach - Stadtteilpark Nord

Karte 2 - Erhaltenswerte Parkabschnitte

BESTAND

Erhaltenswerte Parkabschnitte

- Besondere Bedeutung (§ 30 BNatSchG i. V. m. § 10 TNatSchG)
- bedeutende Grünflächen (vor allem Brutplätze Aflanus und Quartier Fliegenmilch)
- allgemeine Vegetationsflächen mittlerer Bedeutung mit Entwicklungspotenzial
- Giedlungsfläche, versiegelte und befestigte Bereiche

SONSTIGE PLANZEICHEN

- Grenze des städtischen Gebietsbereiches

HINWEISE ZUR PLANUNTERLAGE

- Flurstück mit Flurstücksnummer



Biodiversitätsgutachten Stadt Eisenach - Stadtteilpark Nord

Karte 1 - Bestandserfassung



Legende

BESTAND

Biotop

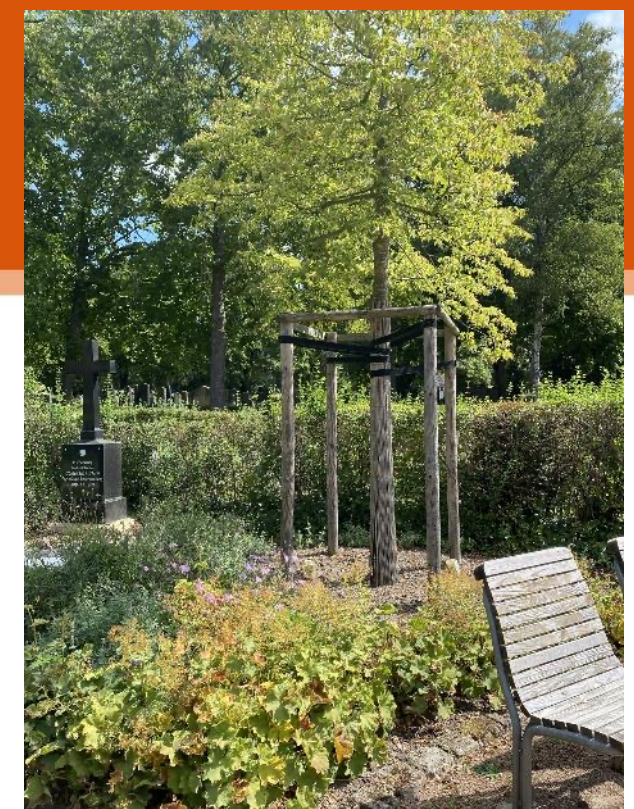
- 2012a) Bachfließende Flure mit stehendem Gewässer
- 2012b) 1)09) Bachfließende Flure mit stehendem Gewässer
- 2012c) 1)10) Bachfließende Flure mit stehendem Gewässer
- 2013) Still- oder langsam fließende Gewässer
- 2014) Stillgewässer
- 2015) 1)11) Stillgewässer / Sumpfbereich
- 2016) 1)12) Stillgewässer / Sumpfbereich

Ökologische Wertigkeit

- 2017) 1)13) 1)14) 1)15) 1)16) 1)17) 1)18) 1)19) 1)20) 1)21) 1)22) 1)23) 1)24) 1)25) 1)26) 1)27) 1)28) 1)29) 1)30) 1)31) 1)32) 1)33) 1)34) 1)35) 1)36) 1)37) 1)38) 1)39) 1)40) 1)41) 1)42) 1)43) 1)44) 1)45) 1)46) 1)47) 1)48) 1)49) 1)50) 1)51) 1)52) 1)53) 1)54) 1)55) 1)56) 1)57) 1)58) 1)59) 1)60) 1)61) 1)62) 1)63) 1)64) 1)65) 1)66) 1)67) 1)68) 1)69) 1)70) 1)71) 1)72) 1)73) 1)74) 1)75) 1)76) 1)77) 1)78) 1)79) 1)80) 1)81) 1)82) 1)83) 1)84) 1)85) 1)86) 1)87) 1)88) 1)89) 1)90) 1)91) 1)92) 1)93) 1)94) 1)95) 1)96) 1)97) 1)98) 1)99) 1)100) 1)101) 1)102) 1)103) 1)104) 1)105) 1)106) 1)107) 1)108) 1)109) 1)110) 1)111) 1)112) 1)113) 1)114) 1)115) 1)116) 1)117) 1)118) 1)119) 1)120) 1)121) 1)122) 1)123) 1)124) 1)125) 1)126) 1)127) 1)128) 1)129) 1)130) 1)131) 1)132) 1)133) 1)134) 1)135) 1)136) 1)137) 1)138) 1)139) 1)140) 1)141) 1)142) 1)143) 1)144) 1)145) 1)146) 1)147) 1)148) 1)149) 1)150) 1)151) 1)152) 1)153) 1)154) 1)155) 1)156) 1)157) 1)158) 1)159) 1)160) 1)161) 1)162) 1)163) 1)164) 1)165) 1)166) 1)167) 1)168) 1)169) 1)170) 1)171) 1)172) 1)173) 1)174) 1)175) 1)176) 1)177) 1)178) 1)179) 1)180) 1)181) 1)182) 1)183) 1)184) 1)185) 1)186) 1)187) 1)188) 1)189) 1)190) 1)191) 1)192) 1)193) 1)194) 1)195) 1)196) 1)197) 1)198) 1)199) 1)200) 1)201) 1)202) 1)203) 1)204) 1)205) 1)206) 1)207) 1)208) 1)209) 1)210) 1)211) 1)212) 1)213) 1)214) 1)215) 1)216) 1)217) 1)218) 1)219) 1)220) 1)221) 1)222) 1)223) 1)224) 1)225) 1)226) 1)227) 1)228) 1)229) 1)230) 1)231) 1)232) 1)233) 1)234) 1)235) 1)236) 1)237) 1)238) 1)239) 1)240) 1)241) 1)242) 1)243) 1)244) 1)245) 1)246) 1)247) 1)248) 1)249) 1)250) 1)251) 1)252) 1)253) 1)254) 1)255) 1)256) 1)257) 1)258) 1)259) 1)260) 1)261) 1)262) 1)263) 1)264) 1)265) 1)266) 1)267) 1)268) 1)269) 1)270) 1)271) 1)272) 1)273) 1)274) 1)275) 1)276) 1)277) 1)278) 1)279) 1)280) 1)281) 1)282) 1)283) 1)284) 1)285) 1)286) 1)287) 1)288) 1)289) 1)290) 1)291) 1)292) 1)293) 1)294) 1)295) 1)296) 1)297) 1)298) 1)299) 1)300) 1)301) 1)302) 1)303) 1)304) 1)305) 1)306) 1)307) 1)308) 1)309) 1)310) 1)311) 1)312) 1)313) 1)314) 1)315) 1)316) 1)317) 1)318) 1)319) 1)320) 1)321) 1)322) 1)323) 1)324) 1)325) 1)326) 1)327) 1)328) 1)329) 1)330) 1)331) 1)332) 1)333) 1)334) 1)335) 1)336) 1)337) 1)338) 1)339) 1)340) 1)341) 1)342) 1)343) 1)344) 1)345) 1)346) 1)347) 1)348) 1)349) 1)350) 1)351) 1)352) 1)353) 1)354) 1)355) 1)356) 1)357) 1)358) 1)359) 1)360) 1)361) 1)362) 1)363) 1)364) 1)365) 1)366) 1)367) 1)368) 1)369) 1)370) 1)371) 1)372) 1)373) 1)374) 1)375) 1)376) 1)377) 1)378) 1)379) 1)380) 1)381) 1)382) 1)383) 1)384) 1)385) 1)386) 1)387) 1)388) 1)389) 1)390) 1)391) 1)392) 1)393) 1)394) 1)395) 1)396) 1)397) 1)398) 1)399) 1)400) 1)401) 1)402) 1)403) 1)404) 1)405) 1)406) 1)407) 1)408) 1)409) 1)410) 1)411) 1)412) 1)413) 1)414) 1)415) 1)416) 1)417) 1)418) 1)419) 1)420) 1)421) 1)422) 1)423) 1)424) 1)425) 1)426) 1)427) 1)428) 1)429) 1)430) 1)431) 1)432) 1)433) 1)434) 1)435) 1)436) 1)437) 1)438) 1)439) 1)440) 1)441) 1)442) 1)443) 1)444) 1)445) 1)446) 1)447) 1)448) 1)449) 1)450) 1)451) 1)452) 1)453) 1)454) 1)455) 1)456) 1)457) 1)458) 1)459) 1)460) 1)461) 1)462) 1)463) 1)464) 1)465) 1)466) 1)467) 1)468) 1)469) 1)470) 1)471) 1)472) 1)473) 1)474) 1)475) 1)476) 1)477) 1)478) 1)479) 1)480) 1)481) 1)482) 1)483) 1)484) 1)485) 1)486) 1)487) 1)488) 1)489) 1)490) 1)491) 1)492) 1)493) 1)494) 1)495) 1)496) 1)497) 1)498) 1)499) 1)500) 1)501) 1)502) 1)503) 1)504) 1)505) 1)506) 1)507) 1)508) 1)509) 1)510) 1)511) 1)512) 1)513) 1)514) 1)515) 1)516) 1)517) 1)518) 1)519) 1)520) 1)521) 1)522) 1)523) 1)524) 1)525) 1)526) 1)527) 1)528) 1)529) 1)530) 1)531) 1)532) 1)533) 1)534) 1)535) 1)536) 1)537) 1)538) 1)539) 1)540) 1)541) 1)542) 1)543) 1)544) 1)545) 1)546) 1)547) 1)548) 1)549) 1)550) 1)551) 1)552) 1)553) 1)554) 1)555) 1)556) 1)557) 1)558) 1)559) 1)560) 1)561) 1)562) 1)563) 1)564) 1)565) 1)566) 1)567) 1)568) 1)569) 1)570) 1)571) 1)572) 1)573) 1)574) 1)575) 1)576) 1)577) 1)578) 1)579) 1)580) 1)581) 1)582) 1)583) 1)584) 1)585) 1)586) 1)587) 1)588) 1)589) 1)590) 1)591) 1)592) 1)593) 1)594) 1)595) 1)596) 1)597) 1)598) 1)599) 1)600) 1)601) 1)602) 1)603) 1)604) 1)605) 1)606) 1)607) 1)608) 1)609) 1)610) 1)611) 1)612) 1)613) 1)614) 1)615) 1)616) 1)617) 1)618) 1)619) 1)620) 1)621) 1)622) 1)623) 1)624) 1)625) 1)626) 1)627) 1)628) 1)629) 1)630) 1)631) 1)632) 1)633) 1)634) 1)635) 1)636) 1)637) 1)638) 1)639) 1)640) 1)641) 1)642) 1)643) 1)644) 1)645) 1)646) 1)647) 1)648) 1)649) 1)650) 1)651) 1)652) 1)653) 1)654) 1)655) 1)656) 1)657) 1)658) 1)659) 1)660) 1)661) 1)662) 1)663) 1)664) 1)665) 1)666) 1)667) 1)668) 1)669) 1)670) 1)671) 1)672) 1)673) 1)674) 1)675) 1)676) 1)677) 1)678) 1)679) 1)680) 1)681) 1)682) 1)683) 1)684) 1)685) 1)686) 1)687) 1)688) 1)689) 1)690) 1)691) 1)692) 1)693) 1)694) 1)695) 1)696) 1)697) 1)698) 1)699) 1)700) 1)701) 1)702) 1)703) 1)704) 1)705) 1)706) 1)707) 1)708) 1)709) 1)710) 1)711) 1)712) 1)713) 1)714) 1)715) 1)716) 1)717) 1)718) 1)719) 1)720) 1)721) 1)722) 1)723) 1)724) 1)725) 1)726) 1)727) 1)728) 1)729) 1)730) 1)731) 1)732) 1)733) 1)734) 1)735) 1)736) 1)737) 1)738) 1)739) 1)740) 1)741) 1)742) 1)743) 1)744) 1)745) 1)746) 1)747) 1)748) 1)749) 1)750) 1)751) 1)752) 1)753) 1)754) 1)755) 1)756) 1)757) 1)758) 1)759) 1)760) 1)761) 1)762) 1)763) 1)764) 1)765) 1)766) 1)767) 1)768) 1)769) 1)770) 1)771) 1)772) 1)773) 1)774) 1)775) 1)776) 1)777) 1)778) 1)779) 1)780) 1)781) 1)782) 1)783) 1)784) 1)785) 1)786) 1)787) 1)788) 1)789) 1)790) 1)791) 1)792) 1)793) 1)794) 1)795) 1)796) 1)797) 1)798) 1)799) 1)800) 1)801) 1)802) 1)803) 1)804) 1)805) 1)806) 1)807) 1)808) 1)809) 1)810) 1)811) 1)812) 1)813) 1)814) 1)815) 1)816) 1)817) 1)818) 1)819) 1)820) 1)821) 1)822) 1)823) 1)824) 1)825) 1)826) 1)827) 1)828) 1)829) 1)830) 1)831) 1)832) 1)833) 1)834) 1)835) 1)836) 1)837) 1)838) 1)839) 1)840) 1)841) 1)842) 1)843) 1)844) 1)845) 1)846) 1)847) 1)848) 1)849) 1)850) 1)851) 1)852) 1)853) 1)854) 1)855) 1)856) 1)857) 1)858) 1)859) 1)860) 1)861) 1)862) 1)863) 1)864) 1)865) 1)866) 1)867) 1)868) 1)869) 1)870) 1)871) 1)872) 1)873) 1)874) 1)875) 1)876) 1)877) 1)878) 1)879) 1)880) 1)881) 1)882) 1)883) 1)884) 1)885) 1)886) 1)887) 1)888) 1)889) 1)890) 1)891) 1)892) 1)893) 1)894) 1)895) 1)896) 1)897) 1)898) 1)899) 1)900) 1)901) 1)902) 1)903) 1)904) 1)905) 1)906) 1)907) 1)908) 1)909) 1)910) 1)911) 1)912) 1)913) 1)914) 1)915) 1)916) 1)917) 1)918) 1)919) 1)920) 1)921) 1)922) 1)923) 1)924) 1)925) 1)926) 1)927) 1)928) 1)929) 1)930) 1)931) 1)932) 1)933) 1)934) 1)935) 1)936) 1)937) 1)938) 1)939) 1)940) 1)941) 1)942) 1)943) 1)944) 1)945) 1)946) 1)947) 1)948) 1)949) 1)950) 1)951) 1)952) 1)953) 1)954) 1)955) 1)956) 1)957) 1)958) 1)959) 1)960) 1)961) 1)962) 1)963) 1)964) 1)965) 1)966) 1)967) 1)968) 1)969) 1)970) 1)971) 1)972) 1)973) 1)974) 1)975) 1)976) 1)977) 1)978) 1)979) 1)980) 1)981) 1)982) 1)983) 1)984) 1)985) 1)986) 1)987) 1)988) 1)989) 1)990) 1)991) 1)992) 1)993) 1)994) 1)995) 1)996) 1)997) 1)998) 1)999) 1)1000) 1)1001) 1)1002) 1)1003) 1)1004) 1)1005) 1)1006) 1)1007) 1)1008) 1)1009) 1)1010) 1)1011) 1)1012) 1)1013) 1)1014) 1)1015) 1)1016) 1)1017) 1)1018) 1)1019) 1)1020) 1)1021) 1)1022) 1)1023) 1)1024) 1)1025) 1)1026) 1)1027) 1)1028) 1)1029) 1)1030) 1)1031) 1)1032) 1)1033) 1)1034) 1)1035) 1)1036) 1)1037) 1)1038) 1)1039) 1)1040) 1)1041) 1)1042) 1)1043) 1)1044) 1)1045) 1)1046) 1)1047) 1)1048) 1)1049) 1)1050) 1)1051) 1)1052) 1)1053) 1)1054) 1)1055) 1)1056) 1)1057) 1)1058) 1)1059) 1)1060) 1)1061) 1)1062) 1)1063) 1)1064) 1)1065) 1)1066) 1)1067) 1)1068) 1)1069) 1)1070) 1)1071) 1)1072) 1)1073) 1)1074) 1)1075) 1)1076) 1)1077) 1)1078) 1)1079) 1)1080) 1)1081) 1)1082) 1)1083) 1)1084) 1)1085) 1)1086) 1)1087) 1)1088) 1)1089) 1)1090) 1)1091) 1)1092) 1)1093) 1)1094) 1)1095) 1)1096) 1)1097) 1)1098) 1)1099) 1)1100) 1)1101) 1)1102) 1)1103) 1)1104) 1)1105) 1)1106) 1)1107) 1)1108) 1)1109) 1)1110) 1)1111) 1)1112) 1)1113) 1)1114) 1)1115) 1)1116) 1)1117) 1)1118) 1)1119) 1)1120) 1)1121) 1)1122) 1)1123) 1)1124) 1)1125) 1)1126) 1)1127) 1)1128) 1)1129) 1)1130) 1)1131) 1)1132) 1)1133) 1)1134) 1)1135) 1)1136) 1)1137) 1)1138) 1)1139) 1)1140) 1)1141) 1)1142) 1)1143) 1)1144) 1)1145) 1)1146) 1)1147) 1)1148) 1)1149) 1)1150) 1)1151) 1)1152) 1)1153) 1)1154) 1)1155) 1)1156) 1)1157) 1)1158) 1)1159) 1)1160) 1)1161) 1)1162) 1)1163) 1)1164) 1)1165) 1)1166) 1)1167) 1)1168) 1)1169) 1)1170) 1)1171) 1)1172) 1)1173) 1)1174) 1)1175) 1)1176) 1)1177) 1)1178) 1)1179) 1)1180) 1)1181) 1)1182) 1)1183) 1)1184) 1)1185) 1)1186) 1)1187) 1)1188) 1)1189) 1)1190) 1)1191) 1)1192) 1)1193) 1)1194) 1)1195) 1)1196) 1)1197) 1)1198) 1)1199) 1)1200) 1)1201) 1)1202) 1)1203) 1)1204) 1)1205) 1)1206) 1)1207) 1)1208) 1)1209) 1)1210) 1)1211) 1)1212) 1)1213) 1)1214) 1)1215) 1)1216) 1)1217) 1)1218) 1)1219) 1)1220) 1)1221) 1)1222) 1)1223) 1)1224) 1)1225) 1)1226) 1)1227) 1)1228) 1)1229) 1)1230) 1)1231) 1)1232) 1)1233) 1)1234) 1)1235) 1)1236) 1)1237) 1)1238) 1)1239) 1)1240) 1)1241) 1)1242) 1)1243) 1)1244) 1)1245) 1)1246) 1)1247) 1)1248) 1)1249) 1)1250) 1)1251) 1)1252) 1)1253) 1)1254) 1)1255) 1)1256) 1)1257) 1)1258) 1)1259) 1)1260) 1)1261) 1)1262) 1)1263) 1)1264) 1)1265) 1)1266) 1)1267) 1)1268) 1)1269) 1)1270) 1)1271) 1)1272) 1)1273) 1)1274) 1)1275) 1)1276) 1)1277) 1)1278) 1)1279) 1)1280) 1)1281) 1)1282) 1)1283) 1)1284) 1)1285) 1)1286) 1)1287) 1)1288) 1)1289) 1)1290) 1)1291) 1)1292) 1)1293) 1)1294) 1)1295) 1)1296) 1)1297) 1)1298) 1)1299) 1)1300) 1)1301) 1)1302) 1)1303) 1)1304) 1)1305) 1)1306) 1)1307) 1)1308) 1)1309) 1)1310) 1)1311) 1)1312) 1)1313) 1)1314) 1)1315) 1)1316) 1)1317) 1)1318) 1)1319) 1)1320) 1)1321) 1)1322) 1)1323) 1)1324) 1)1325) 1)1326) 1)1327) 1)1328) 1)1329) 1)1330) 1)1331) 1)1332) 1)1333) 1)1334) 1)1335) 1)1336) 1)1337) 1)1338) 1)1339) 1)1340) 1)1341) 1)1342) 1)1343) 1)1344) 1)1345) 1)1346) 1)1347) 1)1348) 1)1349) 1)1350) 1)1351) 1)1352) 1)1353) 1)1354) 1)1355) 1)1356) 1)1357) 1)1358) 1)1359) 1)1360) 1)1361) 1)1362) 1)1363) 1)1364) 1)1365) 1)1366) 1)1367) 1)1368) 1)1369) 1)1370) 1)1371) 1)1372) 1)1373) 1)1374) 1)1375) 1)1376) 1)1377) 1)1378) 1)1379) 1)1380) 1)1381) 1)1382) 1)1383) 1)1384) 1)1385) 1)1386) 1)1387) 1)1388) 1)1389) 1)1390) 1)1391) 1)1392) 1)1393) 1)1394) 1)1395) 1)1396) 1)1397) 1)1398) 1)1399) 1)1400) 1)1401) 1)1402) 1)1403) 1)1404) 1)1405) 1)1406) 1)1407) 1)1408) 1)1409) 1)1410) 1)1411) 1)1412) 1)1413) 1)1414) 1)1415) 1)1416) 1)1417) 1)1418) 1)1419) 1)1420) 1)1421) 1)1422) 1)1423) 1)1424) 1)1425) 1)1426) 1)1427) 1)1428) 1)1429) 1)1430) 1)1431) 1)1432) 1)1433) 1)1434) 1)1435) 1)1436) 1)1437) 1)1438) 1)1439) 1)1440) 1)1441) 1)1442) 1)1443) 1)1444) 1)1445) 1)1446) 1)1447) 1)1448) 1)1449) 1)1450) 1)1451) 1)1452) 1)1453) 1)1454) 1)1455) 1)1456) 1)1457) 1)1458) 1)1459) 1)1460) 1)1461) 1)1462) 1)1463) 1)1464) 1)1465) 1)1466) 1)1467) 1)1468) 1)1469) 1)1470) 1)1471) 1)1472) 1)1473) 1)1474) 1)1475) 1)1476) 1)1477) 1)1478) 1)1479) 1)1480) 1)1481) 1)1482) 1)1483) 1)1484) 1)1485) 1)1486) 1)1487) 1)1488) 1)1489) 1)1490) 1)1491) 1)1492) 1)1493) 1)1494) 1)1495) 1)1496) 1)1497) 1)1498) 1)1499) 1)1500) 1)1501) 1)1502) 1)1503) 1)1504) 1)1505) 1)1506) 1)1507) 1)1508) 1)1509) 1)1510) 1)1511) 1)1512) 1)1513) 1)1514) 1)1515) 1)1516) 1)1517) 1)1518) 1)1519) 1)1520) 1)1521) 1)1522) 1)1523) 1)1524) 1)1525) 1)1526)

AKTUELLE PROJEKTE - Baumpflanzungen

- KfW-Förderung Natürlicher Klimaschutz in Kommunen
- Förderquote 80 %, Baumpflanzungen inkl. Fertigstellungspflege und drei Jahre Entwicklungspflege
- Kosten:
 - Baumpflanzungen inkl. Fertigstellungspflege: 429.809,00 € (davon 343.747,20 € gefördert)
 - Entwicklungspflege (3 Jahre): 153.306,00 € (davon 122.644,80 € gefördert)
- Baumplantzungen
 - 2024: 129 Bäume
 - 2025: 146 Bäume + 1 Baum über Baumschutzkonto
 - 2026: 17 Bäume + 21 Bäume über private Spenden
 - 2027: 50
- Teilweise mit einer Staudenunterpflanzung mit insektenfreundlichen Blühstauden z.B. Frauenmantel oder Katzenminze unterpflanzt
- Spielplätze, Schulhöfe, Straßenbegleitgrün, öffentliche Grünflächen



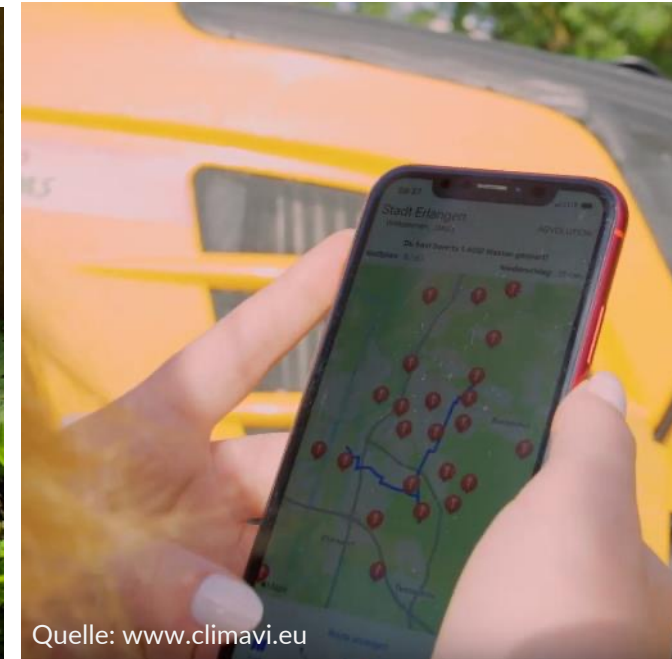


AKTUELLE PROJEKTE – Optimierung Bewässerungsmanagement

- 10 Bodenfeuchtesensoren in 2026 eingebaut
- weitere sind geplant



Quelle: www.climavi.eu



Quelle: www.climavi.eu



AKTUELLE PROJEKTE – Entsiegelung Mosewaldschule

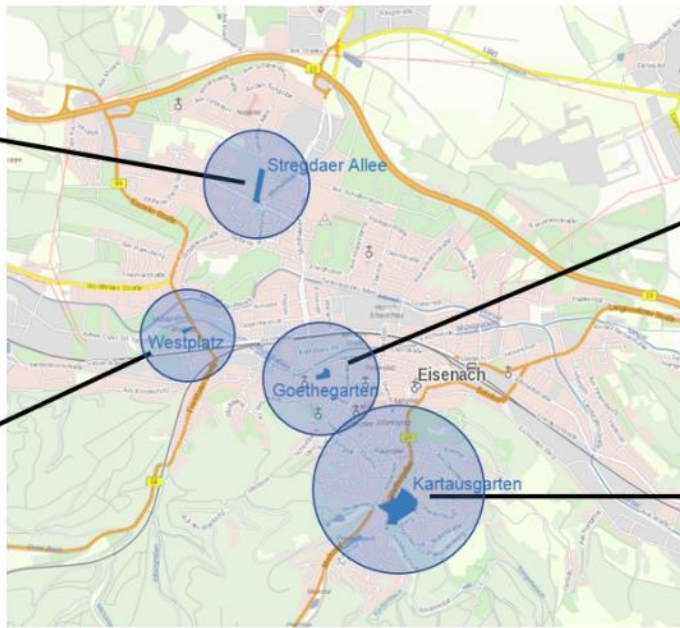
- Durchführung 2023 + 2024
- Südseite der Schule: Entsiegelung und Begrünung der Fläche vor den Klassenräumen im Untergeschoss, zusätzlich Einbau eines Rückstaukanals und einer Regenwasserzisterne.
- Förderung: Klima Invest (inzwischen ausgelaufen)
- Ausgaben 421.612,54 € (davon 191.306,71 € gefördert)





AKTUELLE PROJEKTE – Bienenfreundliches Eisenach

- Bundesprogramm Anpassung urbaner Räume an den Klimawandel
- 90 % Förderung: 360.000 €
- Umwandlung von 22.000 m² monotone Rasenflächen an 4 Standorten im Stadtgebiet in artenreiche Wildblumen- und Wildkräuterwiesen
- Das Projekt umfasst u. a. die Pflanzung von Bäumen, Sträuchern und Stauden, das Stecken von Blumenzwiebeln sowie die Ansaat von artenreichen Wildblumen- und Wildkräuterwieser
- Ausführungszeitraum März 2025 bis November 2025



DIE WARTBURGSTADT

www.eisenach.de

AKTUELLE PROJEKTE – „Mehr Natur in Dorf und Stadt“

- Thüringenweiter Wettbewerb „Mehr Natur in Dorf und Stadt“ zur Förderung der Insektenvielfalt in der Kommune ausgelobt vom Thüringer Landesamt für Umwelt, Bergbau und Naturschutz

Natur trifft Kleingarten - Kleingartenanlage Sonnenschein

- 2.300 m² und 22.995 Euro
- Projekt erhielt 2024 den Thüringer Naturschutzpreis
- Sitzplätze, hochstämmige Obstbäume, Feuchtbiotop, Barfußpfad, Insektenhotel, Hirschkäferwiege, Eidechsenhügel, Imkerei, Wildblumenwiese, Ameisenhügel, Igelwohnbereich u.v.m



terplan Grü



li



AKTUELLE PROJEKTE – Weitere Projekte

Projekt „Mehr Natur für Hötzelsroda“ 2022-2023

- Gesamtsumme ca. 12.300,00 Euro mit Förderung von 90% und 10% Eigenmittel aus dem Ortsteil
- Schillerplatz: Insektenfreundliche, Stecken von 1000 Blumenzwiebeln, Insektenfreundliches Staudenbeet mit Sitzgelegenheit
- Friedhof: 2 insektenreiche Wildblumenwiesen mit Sitzgelegenheit und Infotafel zum Thema Insektenvielfalt „was brummt denn hier“, 3 Hochbeete am Friedhofseingang zur Verschönerung des Einganges und insektenfreundlicher Staudenpflanzung



Standortverbesserung Bestandsbäume

- KfW 444, 80 % Förderung
- Für vier Baumstandorte in der Sophienstraße sowie eine kleine Baumfläche in der Katharinenstraße Standortverbesserung
- Maßnahmen sind u.a. Entfernung und Austausch des verdichteten Baumsubstrats mittels Saugbagger, Teilweise Entsigelung, Einfassungen der Baumscheiben zum Schutz vor Befahren (z. B. gegen unerlaubtes Parken), anschließende Begrünung der Baumscheibe.

Biodiversitätsinseln

- KfW-Förderung Natürlicher Klimaschutz in Kommunen
- Auf drei Ortsteilfriedhöfen und dem Hauptfriedhof sollen Biodiversitätsinseln inkl. Sitzgelegenheiten entstehen
 - Pflanzen von freiwachsenden Hecken aus Blühsträuchern
 - Naturnahe Staudenpflanzungen
 - Großsträucherpflanzungen
 - Neupflanzungen von 14 Bäumen
- Hauptfunktion als Bestattungsort, auch wichtige Erholungs- und Naturschutzfunktionen



AKTUELLE PROJEKTE – Entsiegelung



- Rückbau nicht mehr genutzter Gebäude und befestigter Bereiche
- Wiederherstellung der natürlichen Bodenfunktion und Begrünung
- Förderquote: bis zu 80 Prozent über das KfW-Programm 444



AKTUELLE PROJEKTE – Entsiegelung





AKTUELLE PROJEKTE – Aufwertung Aufenthaltsqualität Innenstadt





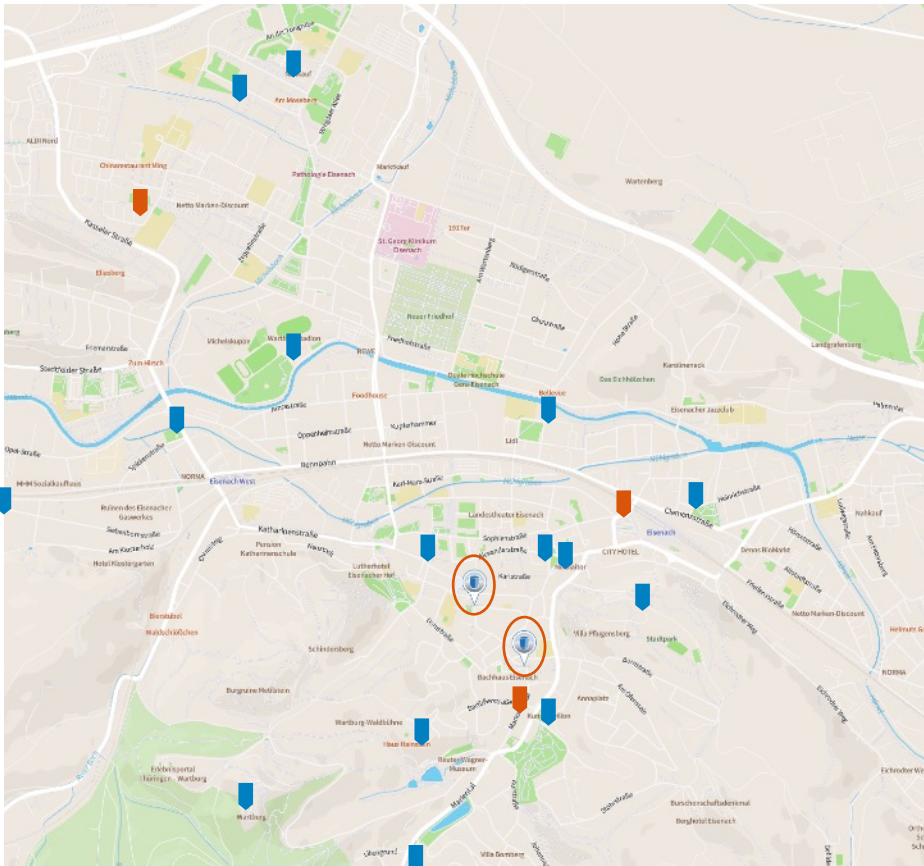
AKTUELLE PROJEKTE - Sonstiges

- Hochwasserschutz entlang der Hörsel
- Mähtechnik für Blühwiesen → Leider bisher keine Bewilligung, da ein geeignetes Pflegekonzept fehlt. Der aktuelle Grünflächenpflegeplan reicht nicht aus; wir arbeiten an einer Überarbeitung
- Denkmalpflegerische Zielstellung für den Stadtpark Eisenach





AKTUELLE PROJEKTE – Trinkwasserspender



Quelle: www.trinkwasser-unterwegs.de; Trinkwasserspenderkonzept Eisenach

- 4 Trinkwasserbrunnen vorhanden
- 2 weitere konkret in Planung (Marienstraße 2. BA, RAD-Rondell)
- Insgesamt etwa 20 Trinkbrunnen in der Kernstadt und 3 weitere in den Ortsteilen gemäß Trinkwasserspenderkonzept vorgesehen

DIE WARTBURGSTADT

www.eisenach.de

EISENACH



Bild: Pixabay

Noch Fragen? Kein Problem!



Vielen Dank für Ihr Interesse!

Weitere Infos unter:

<https://www.eisenach.de/rathaus/rathausverwaltung/fachbereiche/stadtentwicklung/masterplan-gruen/>

